

NODOKĻU SISTĒMAS PROGRESIVITĀTES PALIELINĀŠANA LATVIJĀ: PERSPEKTĪVAS UN INSTRUMENTI

Baltijas Starptautiskais Ekonomikas Politikas
Studiju Centrs

Anna Zasova

Konference "Kāds progresīvais nodoklis ir vajadzīgs Latvijā?"

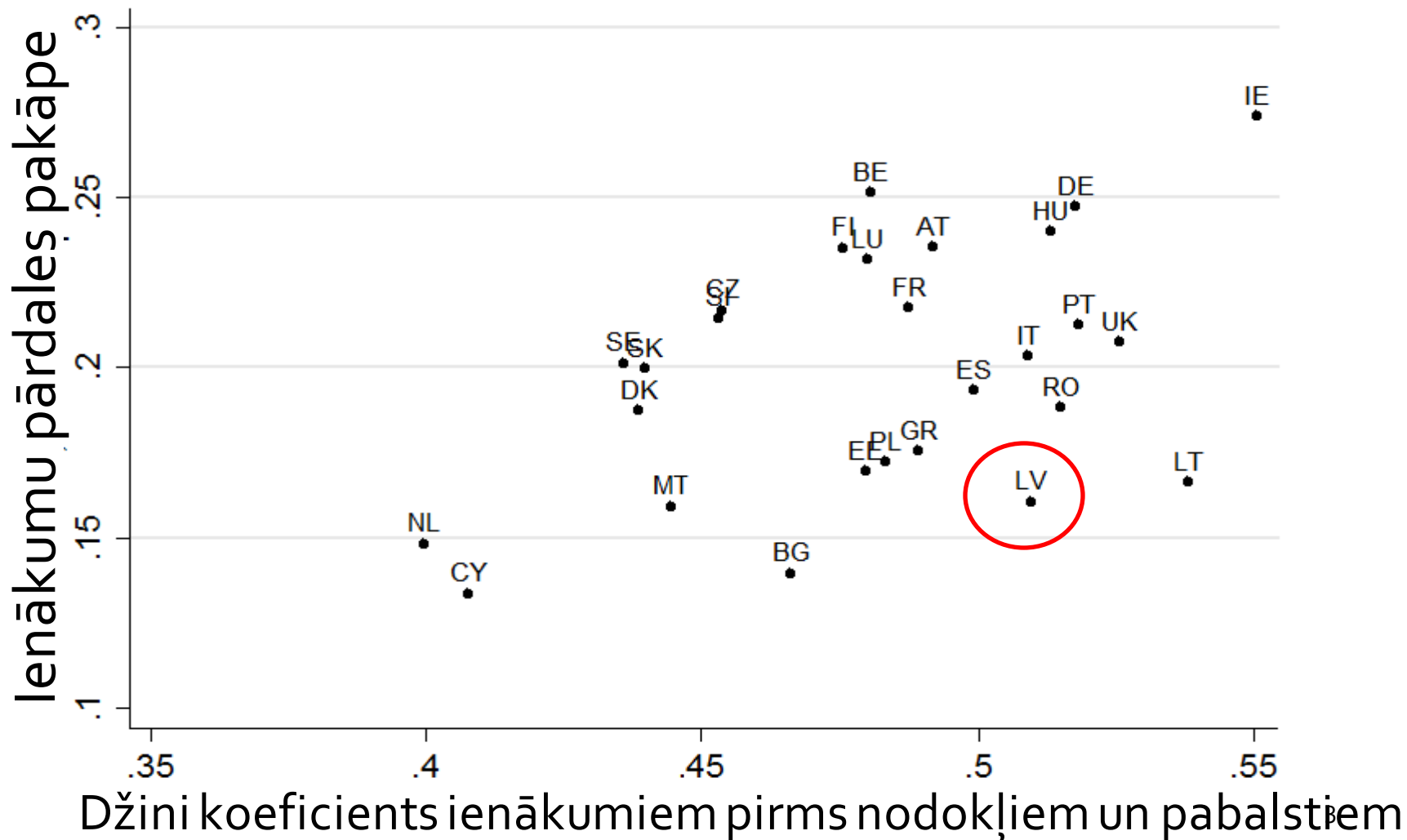
2015. gada 5. jūnijā

Plāns

- Nodokļu-pabalstu sistēmas progresivitāte Latvijā un citās ES valstīs
- Progresīvā darbaspēka nodokļa priekšrocības un trūkumi
- Darbaspēka nodokļu sistēmas progresivitātes palielināšanas instrumenti

Nodokļu-pabalstu progresivitāte LV un citās ES valstīs

2013



IIN sistēmas galvenās iezīmes ES27 valstīs 2013.gadā

Tīri proporcionāla IIN sistēma	Viena likme, bet ir neapliekamais minimums	2 vai vairāku IIN likmju sistēma
Bulgārija Ungārija	Igaunija Latvija Lietuva Rumānija	Pārējās ES27 valstis

Progresīvā nodokļa priekšrocības

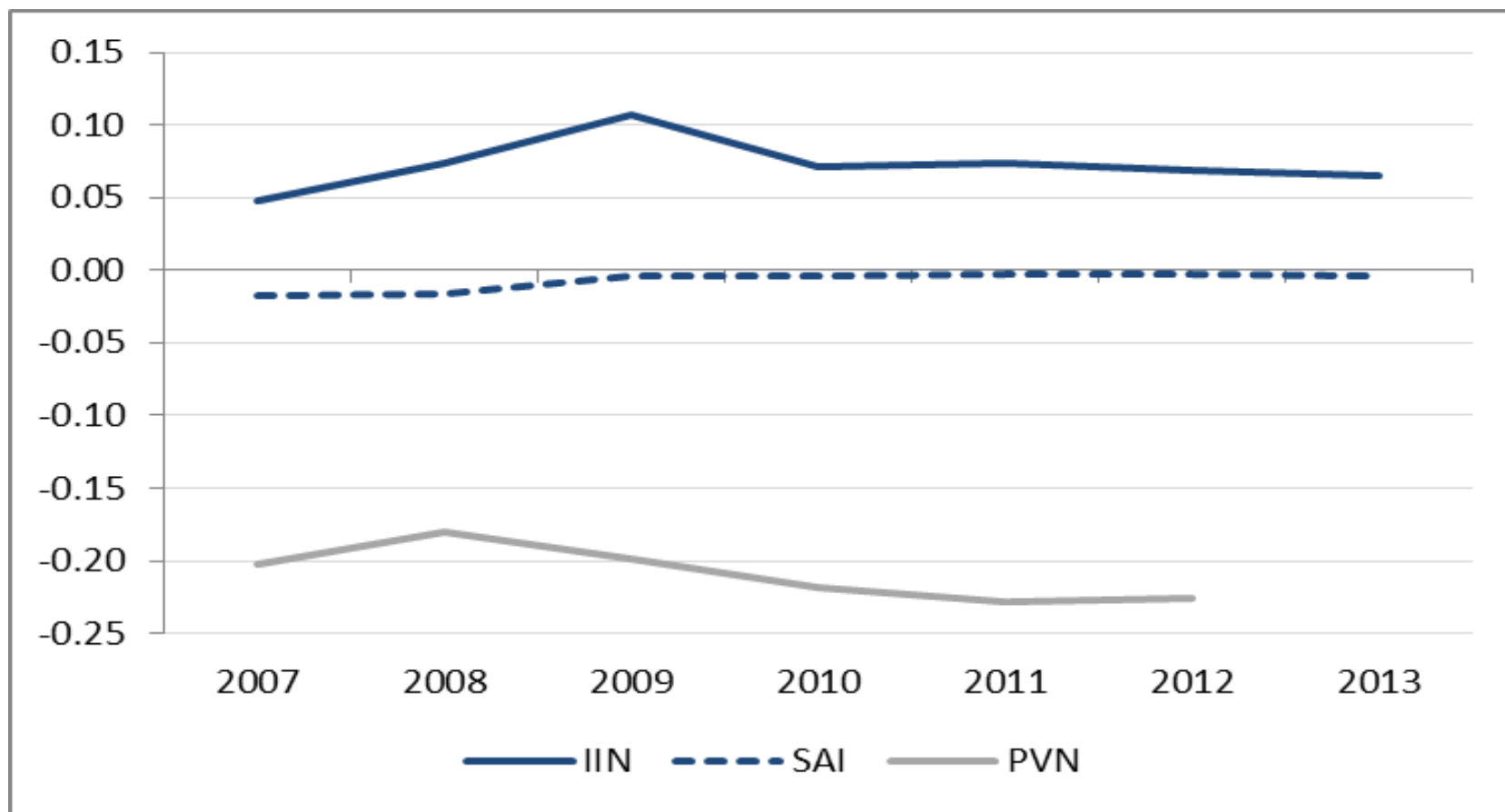
- Samazina ienākumu nevienlīdzību
- Progresīvs nodoklis ir taisnīgāks
- Darbojas kā ekonomikas automātiskais stabilizators

Progresīvā nodokļa trūkumi

- Samazina stimulus strādāt
- Var veicināt ēnu ekonomiku
- Rada lielākas administrēšanas izmaksas

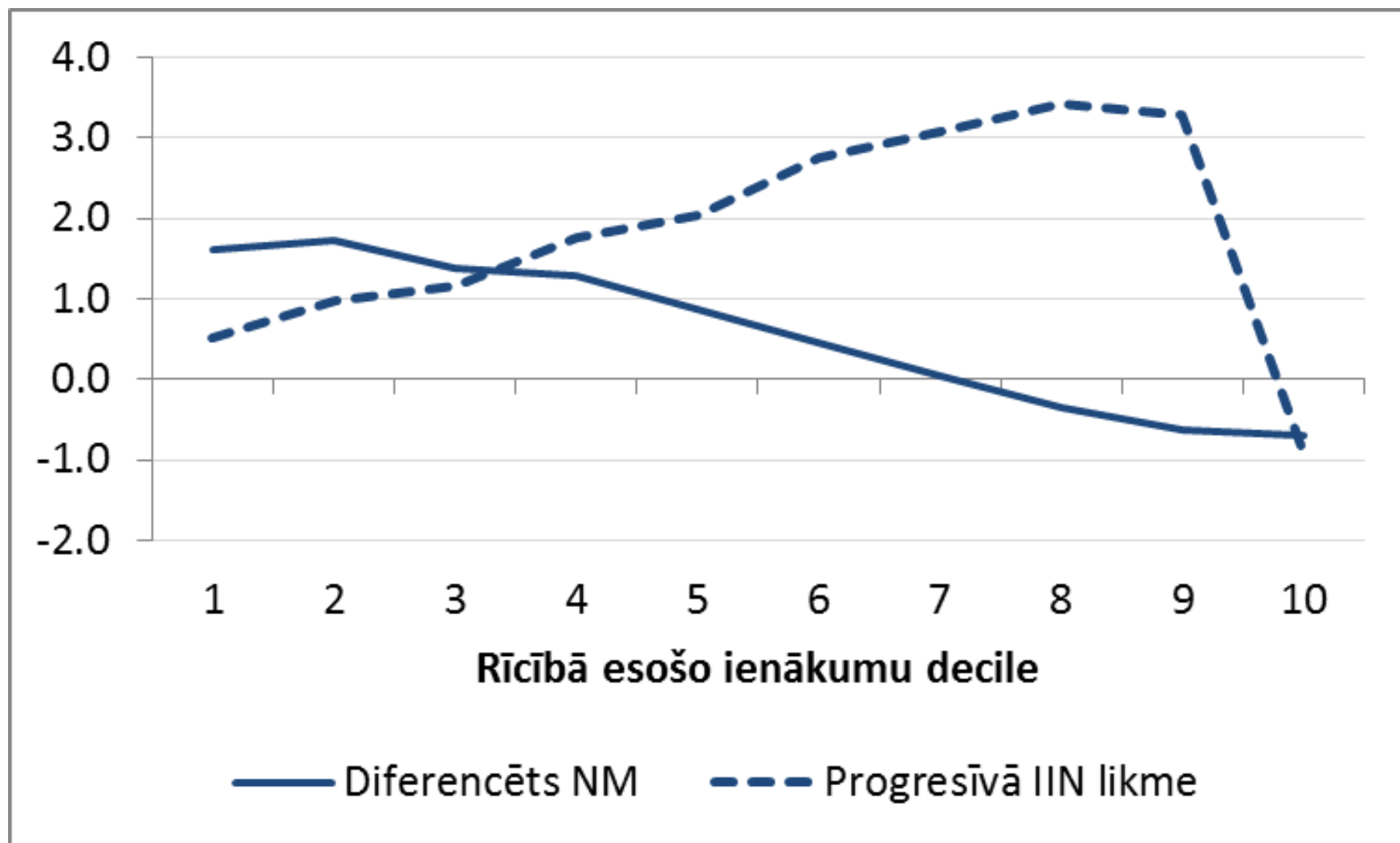
Nodokļu progresivitātes pakāpes dinamika Latvijā

Kakvani indeksa dinamika



Jo lielāka indeksa vērtība, jo progresīvāks ir nodoklis 7

Diferencētā NM un progresīvās likmes ietekme uz ienākumiem, %



Kopsavilkums

- Latvijā nodokļi un pabalsti nodrošina zemu ienākumu pārdales pakāpi
- Krīzes laikā nodokļu progresivitāte kopumā samazinājās
- Diferencēts NM ir efektīvs darbaspēka nodokļu progresivitātes palielināšanas instruments, kas ļauj ievērojami palielināt zemo algu saņēmēju neto ienākumus